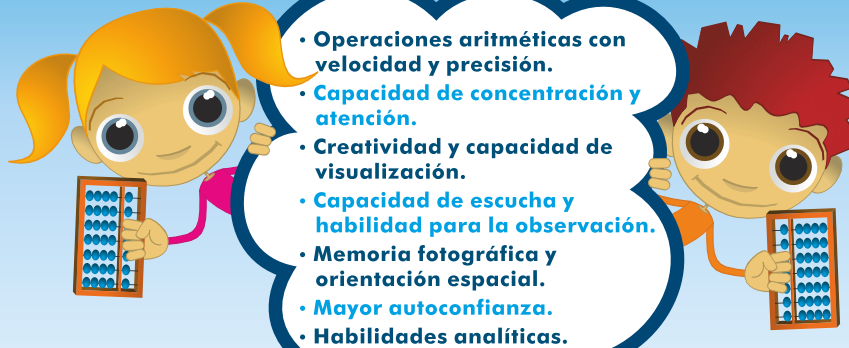


ALOHA Mental Arithmetic es un programa de desarrollo mental que potencia la inteligencia de los niños a partir de la enseñanza del uso del ábaco y la práctica del cálculo mental. Gracias al programa, los alumnos adquieren múltiples beneficios que les acompañarán de por vida:



El programa se divide en dos ciclos, adaptados a las diferentes edades de los alumnos:

ciclo **Tiny Tots**

Tiny Tots, para niños que **empiezan** el programa con edades comprendidas entre los 5 y los 7 años.

ciclo **Kids**

Kids, para niños que **empiezan** el programa con edades comprendidas entre los 8 y los 13 años.

Ambos ciclos son independientes. Es decir, si un niño inicia el programa como alumno de Tiny Tots, realizará todos los niveles del programa dentro de este ciclo, sin tener que cursar posteriormente el ciclo Kids.

ciclo

Tiny Tots

compuesto por 10 niveles.
Cada nivel tiene una duración
de 3-4 meses.

ciclo

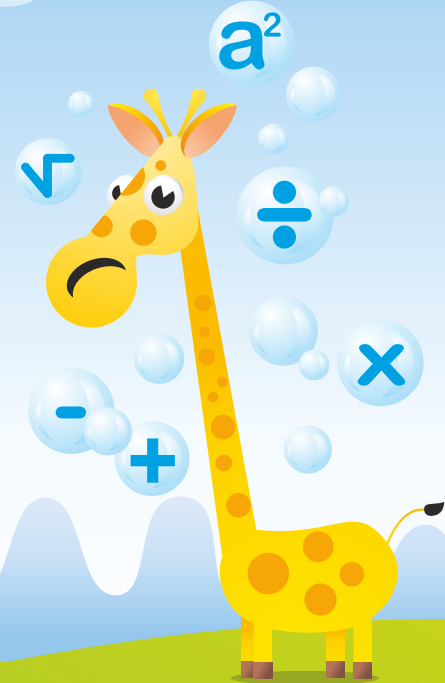
Kids

compuesto por 8 niveles.
Cada nivel tiene una duración
de 3-4 meses.

Al final de cada uno de los ciclos, los niños desarrollan las mismas capacidades y aprenden a realizar las mismas operaciones y a la misma velocidad. La diferencia entre Tiny Tots y Kids radica en que Tiny Tots, al estar dirigido a niños más pequeños, avanza más lentamente y, por tanto, su duración es algo mayor.

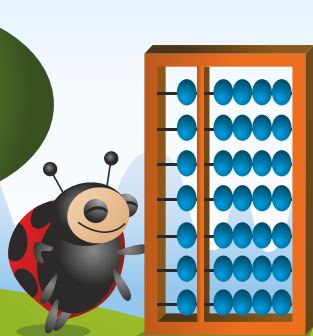
Los alumnos reciben un diploma acreditativo en reconocimiento a su esfuerzo tras finalizar cada uno de los niveles.

El programa ALOHA Mental Arithmetic se completa en un total de 3-5 años. Una vez finalizados todos los niveles, el niño ya está totalmente preparado y no necesita formación adicional o cursos de refresco.



Evolución de los alumn@s nivel a nivel

Los beneficios del programa ALOHA Mental Arithmetic se empiezan a observar tras los seis primeros meses de clase. Los niños comienzan a realizar las **tareas escolares** más rápidamente, desarrollan una excelente habilidad para el **cálculo mental**, aprenden a **solucionar problemas** de forma eficaz, ejercitan la capacidad de **recordar textos** y **mapas conceptuales** de manera mental...



principales habilidades potenciadas en todos los niveles

HEMISFERIO DERECHO

Memoria fotográfica
Visualización
Imaginación
Creatividad
Concentración
Orientación espacial



HEMISFERIO IZQUIERDO

Pensamiento secuencial
Capacidad de escucha
Habilidad numérica
Análisis lógico
Lectoescritura

Memoria fotográfica

Los alumnos de ALOHA Mental Arithmetic son capaces de recordar en cuestión de segundos a qué números corresponden las diferentes posiciones de las fichas del ábaco.

Imaginación / Visualización

Cuando los niños realizan cálculos mentales, imaginan un ábaco en su cabeza para resolver las operaciones.

Creatividad

El ejercicio constante de la imaginación contribuye al desarrollo de la creatividad.

Concentración

Para resolver las operaciones aritméticas, los niños tienen que retener en su cabeza el resultado de los cálculos intermedios, manteniendo para ello un elevadísimo nivel de atención y concentración.

Orientación espacial

Trabajar con objetos tridimensionales favorece el desarrollo de la orientación espacial. El alumno de ALOHA Mental Arithmetic recrea una imagen 3D del ábaco para resolver los cálculos mentales.

Pensamiento secuencial

Gracias al desarrollo de la capacidad de visualización, los niños adquieren mayor conciencia de los pasos a seguir para resolver los problemas planteados.

Capacidad de escucha

Los alumnos de ALOHA Mental Arithmetic retienen la información proporcionada en clase de manera mental, desarrollando así la capacidad de escucha.

Habilidad numérica

La práctica diaria del cálculo fomenta la habilidad numérica y favorece el desarrollo de la competencia matemática.

Análisis lógico

Al resolver los cálculos, los alumnos de ALOHA Mental Arithmetic tienen que elegir cuál de las 34 fórmulas aprendidas deben utilizar, analizando las diferentes opciones disponibles.

Lectoescritura

Los alumnos del programa adquieren la habilidad de visualizar las palabras que leen o escuchan. Esta habilidad tiene una influencia directa sobre la capacidad de comprensión.

Evolución de los alumn@s nivel a nivel

nivel	contenidos nuevos por nivel*	ejemplos
1	- Introducción al uso del Ábaco - Introducción a la teoría mental - Sumas y restas del 1 al 9	$2+5+2-7=$
2	- Sumas y restas del 1 al 99	$38+51-78=$
3	- Introducción a las tablas de multiplicar: tablas del 1 al 5	
4	- Multiplicaciones de 2x1 y 3x1 dígitos: tablas del 1 al 5 - Introducción a las tablas del 6 al 9 - Divisiones de 2÷1 dígitos	$643 \times 3=$ $27 \div 3=$
5	- Sumas y restas de 2 y 3 dígitos - Multiplicaciones de 3x1 dígitos: tablas del 1 al 9 - Divisiones de 3÷1 dígitos	$563-421+314=$ $882 \times 6=$ $847 \div 7=$
6	- Multiplicaciones de 4x1 dígitos - Divisiones de 4÷1 dígitos	$6696 \times 4=$ $3486 \div 3=$
7	- Sumas y restas de 4 dígitos - Decimales de 3 dígitos - Multiplicaciones de 2x2 dígitos - Divisiones de 3÷2 dígitos	$8325-2537=$ $34,8+16,6=$ $93 \times 65=$ $392 \div 98=$
8	- Multiplicaciones de 3x2 dígitos - Sumas y restas de fracciones	$924 \times 86=$ $4/15+7/15=$
9	- Decimales de 4 dígitos - Multiplicaciones de 4x2 dígitos - Divisiones de 4÷2 y 5÷2 dígitos - Multiplicaciones y divisiones de fracciones - Potencias	$46,27+78,78=$ $3946 \times 46=$ $3312 \div 72=$ $23/48 \div 69/92=$ $96^2=$
10	- Sumas y restas de 5 dígitos - Decimales de 5 dígitos - Raíces cuadradas - Porcentajes - Combinaciones de operaciones aritméticas	$56629+500-4488=$ $393,47+41,29-42,91=$ $\sqrt{8836}=$ $33\% \text{ de } 500=$ $9 \times (56+31-17) \div 7=$

nivel	contenidos nuevos por nivel*	ejemplos
1**	- Introducción al uso del Ábaco - Introducción a la teoría mental - Sumas y restas del 1 al 99	$46+3-22+48=$
2**	- Multiplicaciones de 2x1 dígitos	$78 \times 4=$
3	- Multiplicaciones de 3x1 y 4x1 dígitos - Decimales de 3 dígitos	$9235 \times 7=$ $7,49+2,08=$
4	- Sumas y restas de 2 y 3 dígitos - Decimales de 4 y 5 dígitos - Multiplicaciones de 2x2 dígitos - Divisiones de 2÷1, 3÷1 y 4÷1 dígitos	$653-255+946-337=$ $259,33-167,77+67,83=$ $34 \times 62=$ $7668 \div 9=$
5	- Sumas y restas de 4 dígitos - Multiplicaciones de 3x2 dígitos - Divisiones de 3÷2 y 4÷2 dígitos	$3512-2395+1474+3373=$ $885 \times 17=$ $5568 \div 58=$
6	- Sumas y restas de 5 dígitos - Multiplicaciones de 4x2, 3x3 y 4x3 dígitos - Divisiones de 5÷2 dígitos - Sumas y restas de fracciones	$56629+500-4488=$ $6259 \times 828=$ $24157 \div 49=$ $4/9+3/9=$
7	- Divisiones de 4÷3 y 5÷3 dígitos - Potencias - Porcentajes - Multiplicaciones y divisiones de fracciones	$48598 \div 517=$ $852^2=$ $33\% \text{ de } 500=$ $23/48 \div 69/92=$
8	- Divisiones de 6÷3 dígitos - Raíces cuadradas - Combinaciones de operaciones aritméticas	$939330 \div 735=$ $\sqrt{96721}=$ $22 \times (251-151-80) \div 55=$

**Durante los niveles 1 y 2 del ciclo Kids, los alumnos aprenden a sumar y restar (del 1 al 99) a través de la técnica de manos.

Cómo ayudar a los niñ@s en casa

La realización de ejercicios en casa durante 5-10 minutos al día es muy recomendable para maximizar los beneficios que adquieren los niños. Por esta razón, es importante que los padres motiven a sus hijos y se involucren en la práctica diaria.

ALOHA Mental Arithmetic pone a disposición de padres y alumnos las siguientes herramientas/ejercicios para trabajar desde casa:

Dictado de números

Dictados consistentes en series mínimas de 15 números (varía según el nivel y la edad del niño). Los alumnos deben escribir los números rápidamente, sin dejarse ninguno, y prestando mucha atención porque la persona que dicta no puede repetir ningún número.

Test de velocidad

En este ejercicio, los niños deben escribir en un minuto la secuencia "1 2 3 4 5 6 7 8 9 0" el máximo número de veces posible. Existen variantes de este ejercicio en función del nivel cursado.

Cuaderno de ejercicios

Los cálculos orales incluidos en el "Cuaderno de ejercicios" están divididos en niveles y semanas para que los padres puedan dictar al alumno cálculos acordes a su nivel.

Libro de tareas de casa (libro B)

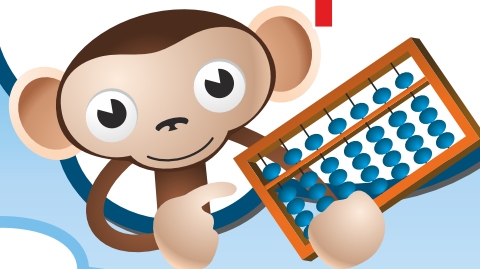
Los ejercicios contenidos en este libro están divididos en semanas/días y están concebidos para su resolución siguiendo el ritmo del "Libro de clase".

- ★ El "Cuaderno de ejercicios" está disponible para todos los niveles del ciclo Kids y para los niveles 5-10 del ciclo Tiny Tots.
- ★ En el ciclo Tiny Tots, el "Libro de tareas de casa" se utiliza sólo en determinados niveles.

En la página web www.alohaspain.com podéis consultar vídeos tutoriales con información detallada sobre cómo ayudar a vuestros hijos en casa.



consejos



Es importante que los padres cronometren el tiempo de realización de los ejercicios para que los niños sean conscientes de la adquisición de rapidez y, de este modo, aumente su motivación y autoconfianza.

Aquellos alumnos que quieran ejercitar al máximo sus capacidades encontrarán Fichas de Práctica, en la Página Web www.alohaspain.com.

Los padres deben ir incrementando la velocidad de los dictados de números y de los cálculos orales para aumentar la complejidad del ejercicio.

El Dictado de números y el Test de velocidad se realizan en las plantillas disponibles en el "Cuaderno de Test de velocidad y Dictado de números".

La Guía de ayuda contiene las claves para que los padres aprendan el uso básico del ábaco y conozcan los ejercicios más característicos del programa. Los padres encontrarán la Guía de ayuda en las primeras/últimas páginas del material didáctico del alumno*.

*En función de la edición de los libros, la Guía de ayuda puede estar contenida en el "Libro de clase" de nivel 1, el "Libro de tareas en casa" o el "Cuaderno de Ejercicios 1-2".



Cómo conocer la evolución del alumn@

ALPHA Mental Arithmetic pone a disposición de los padres diversos canales a través de los que podrán conocer en todo momento la evolución de su hijo:



Evaluación del profesor

Semanalmente, el profesor de ALOHA Mental Arithmetic califica la evolución del alumno a través del cuadro Evaluación del Profesor, donde se valora el nivel de concentración, la comprensión conceptual, la participación en clase y la resolución de ejercicios.

¿Dónde consultar la Evaluación del profesor?

El cuadro de Evaluación del profesor se puede consultar en el "Libro de clase" del alumno.



"Mi progreso"

En la primera página de los libros de clase, se va marcando el progreso semanal del alumno a través de figuras coloreadas (estrellas, medallas, cuentas de un ábaco...). Cada semana, el profesor colorea un número determinado de figuras en función de la evolución mostrada por el alumno. Esta tabla de progreso está concebida para motivar a los niños en clase.



Informe de progreso

El profesor evalúa mensualmente a los alumnos del programa a través del Informe de progreso, donde se califican conceptos como: actitud, cuidado por el material, realización de actividades, aprendizaje...



Cuaderno de seguimiento

Al final de cada nivel, el profesor hace entrega del Cuaderno de seguimiento. A través de esta cartilla, los padres podrán conocer la nota con la que el alumno ha superado el nivel.





Los alumnos de ALOHA Mental Arithmetic tienen la oportunidad de participar anualmente en el Campeonato Regional -celebrado en cada una de las provincias donde se imparte el programa- y en el gran Campeonato Nacional, que cada año tiene lugar en un punto diferente de España.

Los Campeonatos son divertidos encuentros con actividades para toda la familia: talleres, demostraciones de cálculo, exhibiciones, sorteos...

Para coronarse ganadores, los participantes tienen que resolver un total de 70 cálculos en un tiempo máximo de 5 minutos.

¡ Todos los alumn@s tienen la oportunidad de proclamarse ganadores en los Campeonatos!

El certamen consta de varias categorías en función de diferentes niveles de dificultad. Gracias a ello, alumnos de cualquier nivel –incluso aquellos que acaban de empezar el programa- pueden resultar ganadores en su correspondiente categoría.

Para conseguirlo, ALOHA Mental Arithmetic pone a disposición de los alumnos Fichas de práctica en la página web www.alohaspain.com.

Recordad que si practicáis durante todo el año junto a vuestros hijos, más posibilidades tendrán de resultar finalistas.

La participación en los Campeonatos ayuda a los niños a aumentar enormemente su motivación y autoconfianza.



¿Es necesario realizar todos los niveles del programa?

La finalización de todos los niveles que componen ALOHA Mental Arithmetic es importante para sacar el máximo provecho al programa. A medida que el alumno va superando niveles, los beneficios adquiridos se hacen más evidentes.

Para observar mejoras significativas en el rendimiento escolar del alumno es necesario completar al menos dos niveles del programa.

¿Cuál es la edad más apropiada para iniciar el programa?

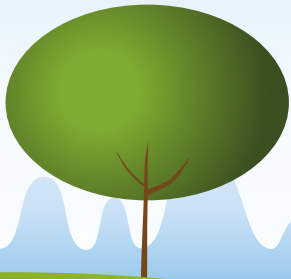
ALOHA Mental Arithmetic está dirigido a niños que INICIAN el programa con edades comprendidas entre los 5 y los 13 años. Cualquiera de estas edades es óptima para empezar las clases.

Según diversos estudios científicos, la actividad de las neuronas está en fase de crecimiento hasta los 17 años. A los 18 años, el 85% de las conexiones cerebrales están formadas.

Si un alumno inicia las clases con 13 años, finalizará el programa con 17 años, edad en la que la actividad neuronal es todavía elevada.

¿Es necesario hacer deberes en casa?

La práctica en casa es fundamental para maximizar los beneficios adquiridos. Realizar 5-10 minutos de ejercicios al día es suficiente para reforzar los conocimientos aprendidos en clase.





¿Qué relación existe entre el programa ALOHA Mental Arithmetic y los estudios de Matemáticas impartidos en los Centros Educativos?

El programa ALOHA Mental Arithmetic aporta un nuevo enfoque a los conceptos de aritmética que se enseñan en el colegio y, por tanto, constituye un complemento ideal a los mismos.

El programa nunca interfiere en las enseñanzas académicas sino que enseña a los alumnos a realizar las operaciones de siempre de una manera diferente, más rápida y eficaz. Los alumnos son capaces de resolver cálculos de la forma tradicional o aplicando ALOHA Mental Arithmetic indistintamente.

Mi hijo acaba de empezar las clases de ALOHA Mental Arithmetic ¿Puede participar en el Campeonato?

¡¡¡Por supuesto!!! Todos los alumnos, independientemente de su nivel, pueden participar en los Campeonatos. Las categorías PreKids y PreTinyTots se han creado especialmente para los niños que acaban de empezar el programa.

¿Se pueden mezclar niños de diferentes edades en una misma clase?

El programa ALOHA Mental Arithmetic está estructurado de tal manera que permite impartir clases a alumnos de diferentes ciclos / niveles de manera simultánea.

